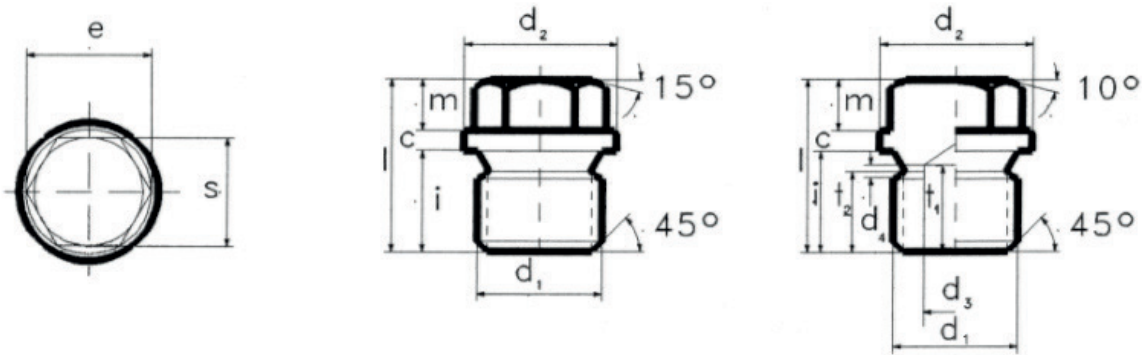


## Tappi Cilindrici Esagono Esterno - DIN 910 910-EG

**Materiali:**  
**ACCIAIO 5.8**  
**FOSFATO o ZINCATO Cr6 free**



### DIN 910

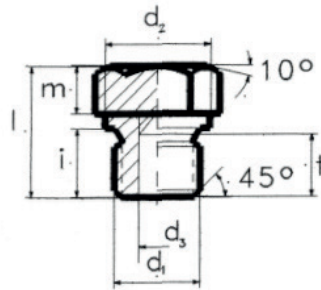
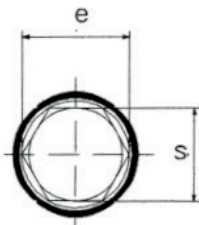
Diametro $d_1$	c	$d_2$	i	l	m	s
SA - M10 x 1	3	14	8	17	6	10
SA - M12 x 1,5	3	17	12	21	6	13
SA - M14 x 1,5	3	19	12	21	6	13
SA - M16 x 1,5	3	21	12	21	6	17
SA - M18 x 1,5	4	23	12	24	8	17
SA - M20 x 1,5	4	25	14	26	8	19
SA - M22 x 1,5	4	27	14	26	8	19
SA - M24 x 1,5	4	29	14	27	9	22
SA - M26 x 1,5	4	31	16	30	10	24
SA - M27 x 2	4	32	16	30	10	24
SA - M30 x 1,5	4	36	16	30	10	24
SA - M33 x 2	5	39	16	32	11	27
SA - M36 x 1,5	5	42	16	32	11	27
SA - M38 x 1,5	5	44	16	32	11	27
SA - M42 x 1,5	5	49	16	33	12	30
SA - M42 x 2	5	49	16	33	12	30
SA - M45 x 1,5	5	52	16	33	12	30
SA - M48 x 1,5	5	55	16	33	12	30
SA - M48 x 2	5	55	16	33	12	30
SA - M52 x 1,5	5	60	16	33	12	30
SA - G 1/8"	3	14	8	17	6	10
SA - G 1/4"	3	18	12	21	6	13
SA - G 3/8"	3	22	12	21	6	17
SA - G 1/2"	4	26	14	26	8	19
SA - G 3/4"	4	32	16	30	10	24
SA - G 1"	5	39	16	32	11	27
SA - G 1 1/4"	5	49	16	33	12	30
SA - G 1 1/2"	5	55	16	33	12	30
SA - G 2"	5	68	20	40	15	36

### DIN 910 - EG

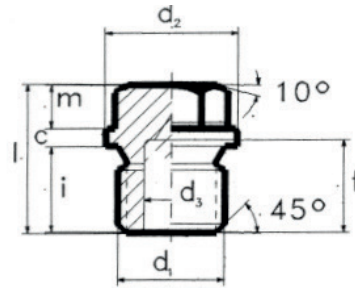
Diametro $d_1$	c	$d_2$	$d_3$	$d_4$	i	m	s
SA - G 1/4"	3	18	7	2	12	6	13
SA - G 3/8"	3	22	10	2	12	6	17
SA - G 1/2"	4	26	13	3	14	8	19
SA - G 3/4"	4	32	16	3	16	10	24
SA - G 1"	5	39	23	3	16	11	27
SA - G 1 1/2"	5	55	36	4	16	12	30
SA - G 2"	5	68	44	4	20	15	36

## Tappi Cilindrici Esagono Esterno - DIN 7604

**Materiali:**  
**ACCIAIO 5.8**  
**FOSFATO o ZINCATO Cr6 free**



DA M8x1 A M16x1,5



DA M18x1,5 A M52x1,5

### DIN 7604

Diametro $d_1$	c	$d_2$	$d_3$	i	l	m	s
SA - AM 10 x 1	0.5	14		6	10.5	4	14
SA - AM 12 x 1,5	0.5	17		9	15.5	6	17
SA - AM 14 x 1,5	0.5	19		9	15.5	6	19
SA - AM 16 x 1,5	0.5	21		9	15.5	6	22
SA - AM 18 x 1,5	2.0	23	10	9	17.0	6	17
SA - AM 22 x 1,5	2.0	27	14	9	17.0	6	19
SA - AM 26 x 1,5	2.5	31	16	9	19.5	8	22
SA - AM 30 x 1,5	2.5	36	20	9	19.5	8	22
SA - CM 8 x 1	0.5	12		8	12.5	4	12
SA - CM 10 x 1	0.5	14		8	12.5	4	14
SA - CM 22 x 1,5	2.0	27	14	12	20.0	6	19
SA - CM 30 x 1,5	2.5	36	20	12	22.5	8	22
SA - CM 38 x 1,5	3.0	44	26	12	23.0	8	22
SA - CM 45 x 1,5	3.0	52	32	12	23.0	8	24
SA - CM 52 x 1,5	3.0	60	38	12	23.0	8	27

Fornibili anche con trattamento di zincatura Cr6 free "ALTA RESISTENZA"